



Personnes porteuses d'un handicap

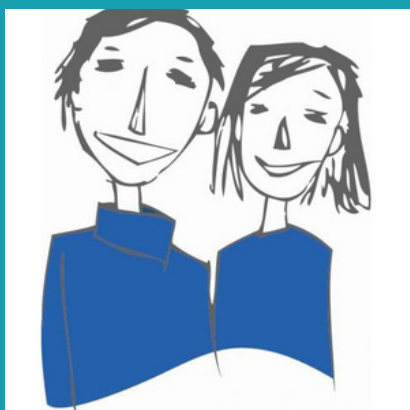
Ateliers

Vie quotidienne

Séjours de vacances



**« AU QUOTIDIEN AVEC LES  
PERSONNES EXTRAORDINAIRES »**



ENSEMBLE ASBL

Plateforme pour le Service Citoyen asbl / Platform voor de  
Samenlevingsdienst vzw Rue du Marteau, 21 - 1000 Bruxelles  
+ 32 2 256 32 44 [www.service-citoyen.be](http://www.service-citoyen.be) /  
[www.samenlevingsdienst.be](http://www.samenlevingsdienst.be)

## TA MISSION

Ta mission consistera à aider l'équipe éducative dans l'accompagnement de personnes en situation de handicap pour la prise en charge des activités et de la vie quotidienne :

- Lors des ateliers (poterie, peinture artistique, cuisine, informatique, hippothérapie, championnat sport adapté, psychomotricité, snoezelen, animation musicale, atelier cognitif et apprentissage de l'autonomie, championnat basket, pétanque, ..)
- Dans les activités de la ferme pédagogique
- Lors des sorties (séjours de vacances long terme et court terme)
- Dans l'aide scolaire
- Dans l'apprentissage à la vie journalière

## TON ORGANISME D'ACCUEIL

«Ensemble » est le terme qui nous semblait le plus approprié pour définir notre état d'esprit et notre volonté de travailler en synergie.

Notre objectif est de contribuer au développement et à l'épanouissement de la personne en situation de handicap avec l'ensemble du réseau social.



## L'ACCOMPAGNEMENT

Tu seras toujours sous la responsabilité des professionnels de l'équipe et de ton tuteur avec lequel tu tiendras un entretien hebdomadaire de suivi.

## LIEU DE RÉALISATION

Vieux Chemin de Lille 36,  
7501 Tournai

## DURÉE DE LA MISSION

6mois / 28 heures/ semaine et week-end

## NOMBRE DE JEUNES

1