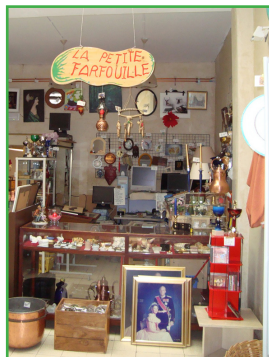


*Un projet alternatif de société dans le cadre  
d'une vie communautaire intense!*



MAGASIN

RECYCLAGE

AIDE AUX PERSONNES

VIE COMMUNAUTAIRE ALTERNATIVE

*La Poudrière*

## TA MISSION

Ta mission est axée sur ta participation à la vie et au fonctionnement de la communauté, notamment à travers le développement et la gestion du magasin et du centre de tri, la participation aux réunions d'équipe ainsi qu'à la vie quotidienne de la communauté. Si tu le souhaites, tu pourras également développer ton propre projet !

## TON ORGANISME D'ACCUEIL

Membre du mouvement Emmaüs, la Poudrière, est un projet alternatif de société qui rassemble une soixantaine de personnes d'origines sociales, nationalités, âges divers, autour d'un projet de vie communautaire pluraliste intense. Cette communauté de vie expérimente une alternative au capitalisme et à l'individualisme où l'humain redevient priorité. Elle vit essentiellement de son activité de récupération qui implique tri, recyclage et vente.

## L'ACCOMPAGNEMENT

Tu seras encadré par ton tuteur qui organisera une rencontre au moins une fois par semaine. Tu participeras aux réunions où chacun peut s'exprimer sur des difficultés ou des thèmes multiples.

## LIEU DE RÉALISATION

Rue de la Poudrière 60 à 1000 Bruxelles. Tu peux y loger si c'est trop éloigné de ton domicile.

## DURÉE DE LA MISSION

Volume horaire de 28H/semaine,

## NOMBRE DE JEUNES

1