



Développement d'un projet personnel  
Accompagnement de séniors  
Relations humaines  
Animation



**TU OFFRES DES MOMENTS DE VIE  
AUX RÉSIDENTS ET TU VIENS  
EN SOUTIEN AUX ÉQUIPES  
D'ACCOMPAGNEMENT**

LA MAISON DE REPOS ET DE SOINS LIBERT



Plateforme pour le Service Citoyen asbl / Platform voor de  
Samenlevingsdienst vzw Rue du Marteau, 21 - 1000 Bruxelles  
+ 32 2 256 32 44 [www.service-citoyen.be](http://www.service-citoyen.be) /  
[www.samenlevingsdienst.be](http://www.samenlevingsdienst.be)

## TA MISSION

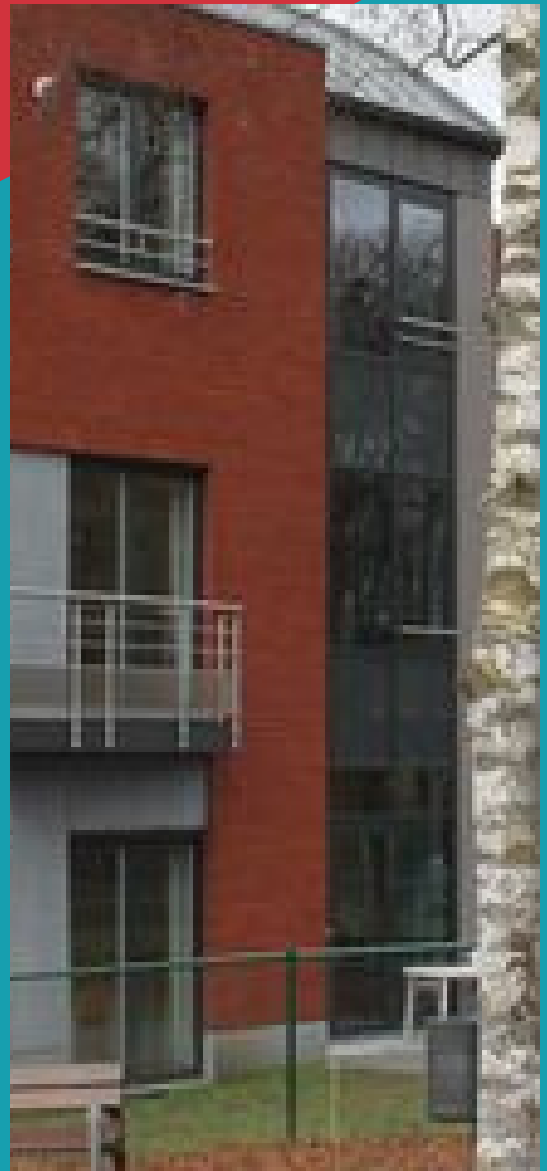
- Tu aides l'équipe d'animation pour les activités manuelles, ludiques, cognitives, sportives.
- Tu accompagnes lors de sorties, d'excursions organisées ou de sorties théâtre ou cinéma.
- Tu aides à l'organisation de fêtes et d'événements.
- Tu proposes un accompagnement personnalisé à certains résidents
- Tu aides à la cafeteria et tu assures une présence auprès des résidents
- Tu pourras proposer des idées d'activités en concertation avec le tuteur ou la tutrice.

## TON ORGANISME D'ACCUEIL

La Maison de Repos et de Soins Libert est située à proximité du centre-ville, de zones commerciales et d'espaces verts. Elle accueille de façon familiale et conviviale 111 résidents valides et moins valides, tous logés en chambres individuelles. Une équipe pluridisciplinaire est chargée de dispenser les soins et d'apporter de l'aide dans les actes de la vie journalière. L'équipe d'animation propose quotidiennement des activités diverses et variées.

## L'ACCOMPAGNEMENT

Tu seras toujours sous la responsabilité du tuteur ou de la tutrice et des professionnels de l'équipe. Tu seras sensibilisé(e) aux principales pathologies rencontrées. Tu participeras aux réunions d'équipe qui te concerne. Tu tiendras un entretien hebdomadaire de suivi avec ton tuteur ou ta tutrice.



## LIEU DE RÉALISATION

Chaussée de Liège, 31 à 6900  
Marche-en-Famenne  
TEC : plusieurs lignes (Arrêt :  
Marche Porte Basse)

## DURÉE DE LA MISSION

28 heures/ semaine. Prestations  
de WE occasionnelles

## NOMBRE DE JEUNES

1