

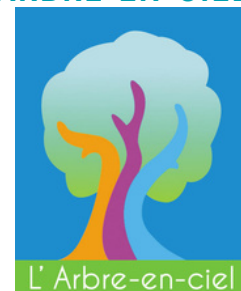


Développement intellectuel, manuel et  
artistique  
Pédagogie Steiner  
Ecole fondamentale  
Eco-citoyenneté



# TU PARTICIPES À LA VIE DE L'ÉCOLE ET TU AIDES À L'ANIMATION DES ACTIVITÉS

ECOLE FONDAMENTALE L'ARBRE-EN-CIEL



Plateforme pour le Service Citoyen asbl / Platform voor de  
Samenlevingsdienst vzw Rue du Marteau, 21 - 1000 Bruxelles  
+ 32 2 256 32 44 [www.service-citoyen.be](http://www.service-citoyen.be) /  
[www.samenlevingsdienst.be](http://www.samenlevingsdienst.be)

## TA MISSION

- Tu pourras choisir d'aider à l'encadrement d'enfants du maternel ou du primaire.
- Tu accueilles les enfants et tu veilles à leur bien-être tout au long de la journée
- Tu participes à l'organisation d'activités extérieures: sorties 'nature', soins aux animaux, activités au jardin et au potager ...
- Tu accompagnes lors des séquences d'apprentissage et tu aides à l'animation des ateliers hebdomadaire
- Tu aides à la préparation d'événements collectifs et des fêtes qui ponctuent l'année.

## TON ORGANISME D'ACCUEIL

L'école fondamentale L'Arbre-en-Ciel est située dans un hameau proche d'Assesse avec une vue quasi panoramique sur un paysage typique du Condroz. Elle accueille 120 enfants âgés entre 2,5 ans et 12 ans, soit l'équivalent des classes de l'enseignement maternel et primaire.

Elle s'inspire de la pédagogie Steiner-Waldorf.

Le plan scolaire équilibre soigneusement les matières académiques avec les enseignements artistiques et les activités pratiques

## L'ACCOMPAGNEMENT

Tu seras toujours sous la responsabilité de ton tuteur et des professionnels de l'équipe.

Tu participeras aux réunions d'équipe qui te concernent.

Tu tiendras un entretien hebdomadaire de suivi avec ton tuteur.



## LIEU DE RÉALISATION

Rue Jassogne, 6F à 5232  
Crupet

SNCB: Gare d'Assesse à 2 km.

Possibilité de co-voiturage  
entre Assesse et l'école

## DURÉE DE LA MISSION

Volume horaire : 28h/semaine,  
du lundi au vendredi (horaires  
scolaires et le WE  
occasionnellement

## NOMBRE DE JEUNES