



Solidarité
Public précaire
Recyclage
Lien social



LUTTE CONTRE LA PRÉCARITÉ EN PROPOSANT DES OBJETS DE SECONDE MAIN ET DES ACTIVITÉS POUR TISSER DU LIEN !

LA DONNERIE JEMEPOISE



Plateforme pour le Service Citoyen asbl / Platform voor de
Samenlevingsdienst vzw Rue du Marteau, 21 - 1000 Bruxelles
+ 32 2 256 32 44 www.service-citoyen.be /
www.samenlevingsdienst.be

TA MISSION

Ta mission comprendra deux volets :

- L'aide logistique du lieu : déchargement, livraison, manipulation, déplacement, rangement des dons (meubles, caisses, objets divers, ...)
- La création et l'animation d'événements pour créer du lien social auprès d'un public défavorisé (activités de détente pour les adultes, les enfants, les familles, ...)

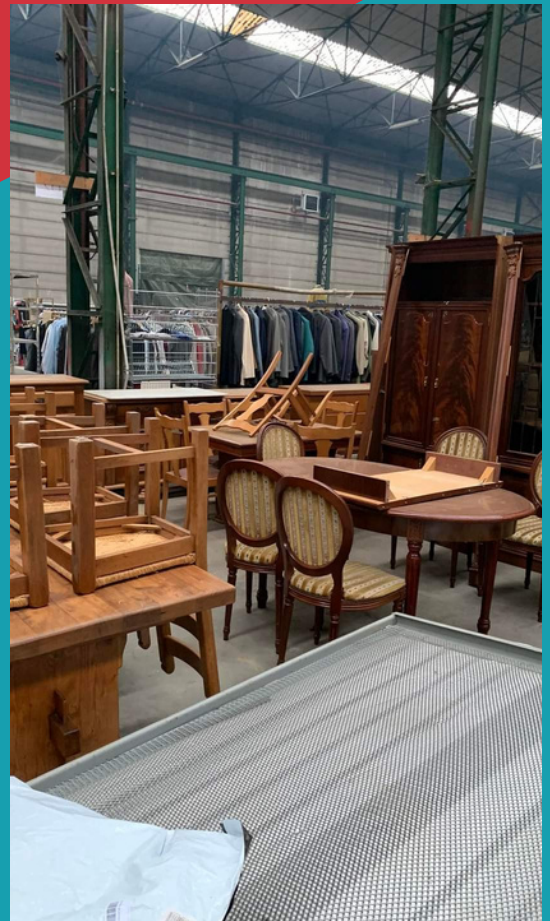
TON ORGANISME D'ACCUEIL

La Donnerie jemeppoise donne une seconde vie aux vêtements, mobilier, livres, et autres objets en les proposant à tout petit prix à un public défavorisé. Elle est aussi un lieu de rencontre et de liens sociaux, grâce à de petits services d'aide (rédaction de documents, informations sur les droits de chacun, ...) et des animations et événements variés (Saint-Nicolas, atelier tricots, défilé, journées bien-être, concours de belotte, ...)

L'ACCOMPAGNEMENT

Tu seras toujours sous la responsabilité de ton tuteur avec qui tu tiendras un entretien hebdomadaire.

Tu participeras aux réunions qui te concernent.



LIEU DE RÉALISATION

rue François Hittelet 156 A
5190 Jemeppe-sur-Sambre
(hangar situé tout au fond d'un zoning accessible via la rue Hittelet)

Accès : bus à 100 m , gare à Jemeppe à ¼ d'heure à pied

DURÉE DE LA MISSION

28h/semaine, du mardi au vendredi + 1 samedi/mois

NOMBRE DE JEUNES: 4