



Développement local
Bassin ornithologique
Travaux manuels
Proximité citoyenne



**RÉALISER UN TRAVAIL DE
PROXIMITÉ EN AIDANT À
L'ENTRETIEN ET À LA VALORISATION
DES ESPACES PUBLICS ET DU
BASSIN ORNITHOLOGIQUE**

COMMUNE DE FEXHE-LE-HAUT-CLOCHER_SERVICE TRAVAUX ET ENVIRONNEMENT



Plateforme pour le Service Citoyen asbl / Platform voor de
Samenlevingsdienst vzw Rue du Marteau, 21 - 1000 Bruxelles
+ 32 2 256 32 44 www.service-citoyen.be /
www.samenlevingsdienst.be

TA MISSION

- Aider à l'entretien du bassin d'orage qui a été aménagé en réserve naturelle. Natagora donne des conseils pour accueillir aux mieux les nombreux oiseaux et les espèces végétales.
- Participer aux travaux quotidiens et saisonniers : plantations, entretien, verdurisation des cimetières, ...
- Donner ponctuellement un coup de main pour la distribution des colis alimentaires et au CPAS.
- Participer et encadrer les groupes lors d'été Solidaire.

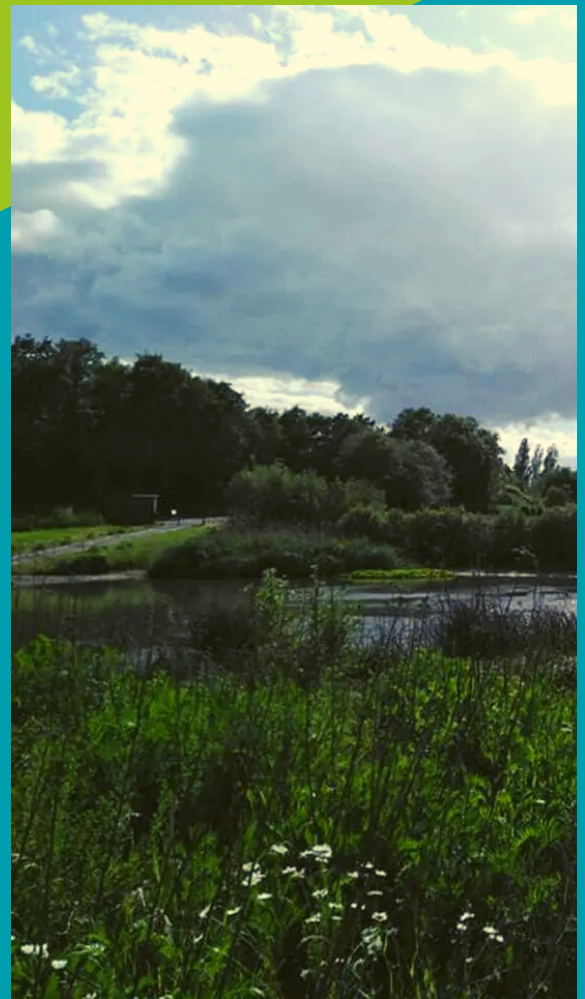
TON ORGANISME D'ACCUEIL

Fexhe-le-Haut-Clocher est une commune rurale qui compte près de 3000 habitants. Le but premier de son administration est de servir ses habitants et de les accompagner dans leurs démarches.

Dans le cadre de cette mission, c'est le service le service travaux et environnement qui t'ouvre ses portes. C'est lui qui se charge de la réparation et de l'entretien des espaces verts, des cimetières et des aires de jeux de la commune, en vue d'aménager, de sécuriser et d'entretenir l'espace public pour le rendre accueillant (ex : fleurissement, taille, tonte, ...)

NOMBRE DE JEUNES

1



LIEU DE RÉALISATION

Rue de la Station, n° 27 4347
Fexhe-le-Haut-Clocher

DURÉE DE LA MISSION

28H/semaine pdt 6 mois

L'ACCOMPAGNEMENT

Tu seras toujours sous la responsabilité de ton tuteur avec qui tu tiendras un entretien hebdomadaire.

Tu participeras aux réunions qui te concernent.